

AHAM 私人退休金计划

快乐员工，活力企业!

在 AHAM Asset Management Berhad (简称“AHAM Capital”), 我们坚信一个成功的奖励及表彰机制不一定要复杂或昂贵才能发挥效用。担心私人退休计划太复杂或负担不起? 别担心! 我们的 (AHAM PRS) 完全根据雇主的情况量身定制, 灵活又实惠。

如何实施私人退休计划 (PRS)?



指定缴款

雇主可以将超过强制性 12% 或 13% 的强制公积金缴款比例中的一部分, 定期转入 PRS 基金, 以补充员工的退休保障。员工账户会自动记录雇主的缴款, 并提供即时查询功能。

授予计划

雇主缴纳的部分公积金中的一部分将记入公司所有权下的 PRS 基金, 但会记在每个员工的名下, 慢慢累积起来。该金额将在雇主设定的一定预定时间段内累积。

我们的服务

薪金扣除

雇主通过扣除雇员薪金, 投资于雇员 PRS 帐户。

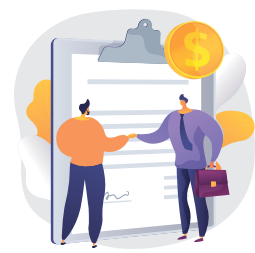


例子:
雇主 A 扣除雇员 B 的薪资并投入 PRS。

这笔投资将归属于雇员 B。

立即授予

雇主缴纳的款项将直接记入员工的 PRS 账户, 员工可以立即查询和调拨。



例子:
雇主 A 按雇员 B 年资的 X% 投入 PRS。

这笔投资将归属于雇员 B。

分批授予

员工将在一定时间段内分期获得该百分比的款项, 最终累积达到 100%。



例子:
• 1 年服务后: 0% 行权
• 2 年服务后: 25% 行权
• 3 年服务后: 50% 行权
• 4 年服务后: 75% 行权
• 5 年服务后: 100% 行权

满期授予

达到规定服务年限的员工将一次性获得全部奖励金, 未达到的无奖励。



例子:
雇主 A 按雇员 B 年资的 X% 投入 PRS。

这笔投资将归属于雇员 B。

简易申请过程



企业 PRS 优势

<p>01 专属定制</p> <ul style="list-style-type: none"> 量身打造的员工留任计划，满足您公司的个性化需求。 	<p>02 成本效益</p> <ul style="list-style-type: none"> 0% 销售费 RMO 转换费 合理的年度管理费
<p>03 实时掌控</p> <ul style="list-style-type: none"> 可轻松通过 AHAM Capital 的网络投资平台 i-Access 追踪情况 	<p>04 专业托付</p> <ul style="list-style-type: none"> 由具有良好业绩纪录的专业投资专家执行严格的内部风险管理

<p>专属支援服务</p>	<p> 更新 & 工具</p>	<p> 客服中心</p>	<p> 持续培训</p>
雇主 (人力资源)	<ul style="list-style-type: none"> 账单更新 	<ul style="list-style-type: none"> 专属客户经理 	<ul style="list-style-type: none"> 人力资源部专属的持续支援
雇员	<ul style="list-style-type: none"> i-Access 账单更新 	<ul style="list-style-type: none"> 专属 PRS 团队 & 客服热线 	<ul style="list-style-type: none"> 新员工的专属持续培训

PRS 汇集银行账号	银行名字	HSBC (M) Berhad
	银行账号	201-198876-106
	受益者	AHAM Asset Management Berhad - CTA

警告声明

本文基金的披露文件, 附加披露文件 (如果有的话) 和产品要点介绍可在 AHAM Asset Management Berhad 销售处和官网 aham.com.my 索取。在投资前, 投资者应该详阅和了解 AHAM PRS Growth Fund, AHAM PRS Moderate Fund, AHAM PRS Conservative Fund, AHAM Aiiiman PRS Shariah Growth Fund, AHAM Aiiiman PRS Shariah Moderate Fund 或 AHAM Aiiiman PRS Shariah Conservative Fund 的披露文件内容 (日期: 2022 年 11 月 22 日), 第一份附加披露文件 (日期: 2023 年 8 月 30 日) 及相关的产品要点介绍。投资本基金将涉及费用和开销。我们建议投资者在做任何投资决定之前, 仔细考虑及比较费用和其中风险。投资者应自行评估投资风险, 并在必要时寻求专业咨询。每单位价格和可配发红利 (若有) 可能会下跌或上涨, 同时基金以往表现并不能充当其未来表现指标。马来西亚证券委员会不曾审核此材料, 故不能对本材料内容承担责任, 并明确声明不承担任何由此材料引起的事故。倘若中文版与英文版有任何出入, 将以英文版为准。

#GrowWithUs

与我们联系 [ahamcapital](https://www.facebook.com/ahamcapital) [ahamcapital](https://www.instagram.com/ahamcapital)

AHAM Asset Management Berhad

注册号码: 199701014290 (429786-T)
 Ground Floor, Menara Bousteard, 69, Jalan Raja Chulan, 50200 Kuala Lumpur, Malaysia.
 免付费电话: 1800 88 7080 电话: +603 2116 6000
aham.com.my

